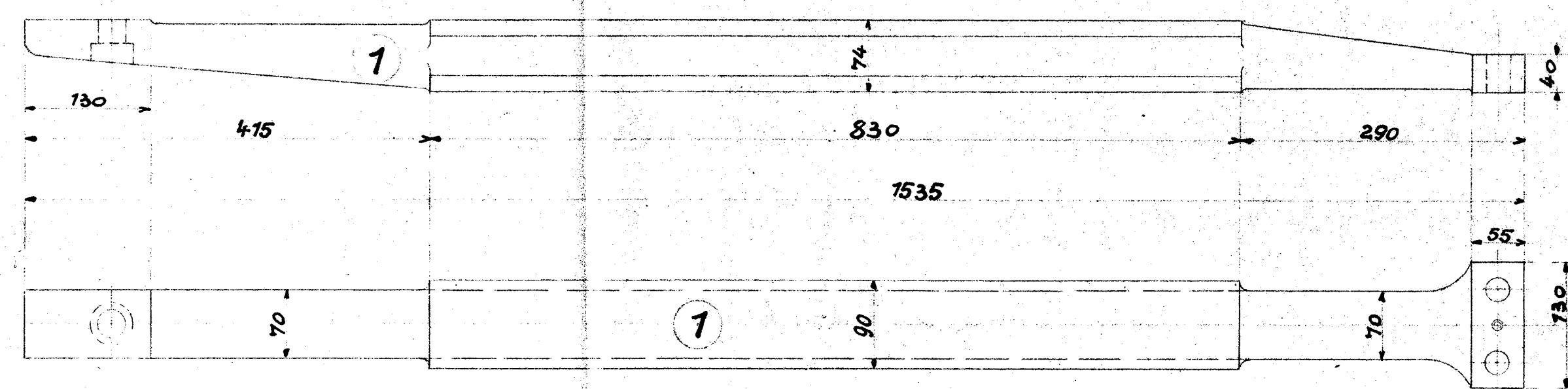
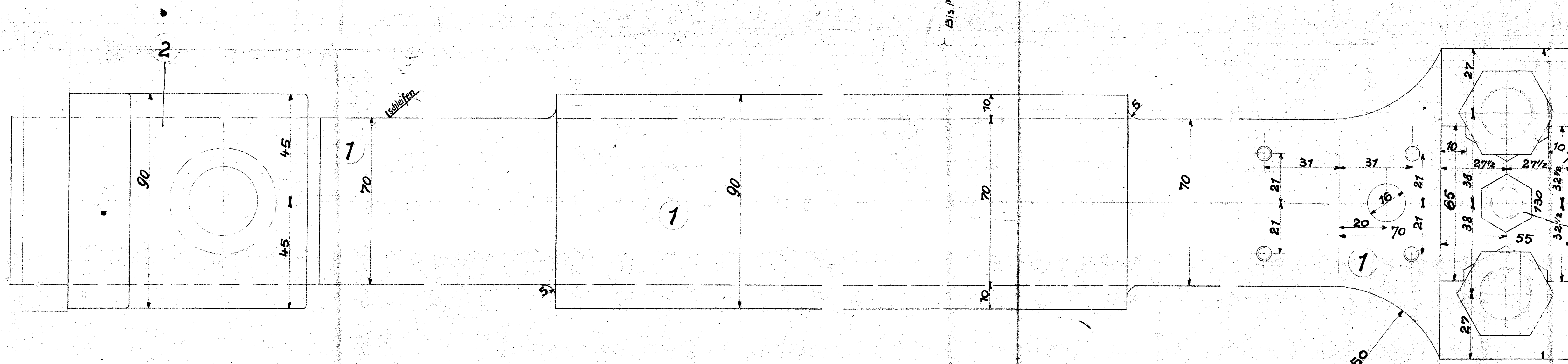


Gleitbahn einsetzen und härten!

Bis Mitte Zylinder 1/4-5



Schrauben und Muttern nach dänischer Tabelle!

2	Kopfschrauben 3/8"	10	F.E.																				
2	Sicherungen	9																					
4	Stiftschrauben 7/8" m.M.	8																					
2	Splinte 7" m. 9"	2		Vorr.																			
2	Scheiben	6		" 300"																			
2	Schrauben 7/8" m.M.	5	F.E.																				
2	Paßstücke	4																					
2	Paßstücke	3																					
2	Halter	2	F.E.																				
2	Gleitbahnen	1	F.E.																				
c	benennung	teil	Werkstoff	Bemerkungen	Modell od. Gesenk	Werkzeug	Schablone	roh	fertig	Arbeitsverteilung													
Stückzahlen																							
Ohne Bearbeitungszugabe		Mit Bearbeitungszugabe		Sonderbearbeitung		Hauptzeichnung an: D																	
Nicht bearbeiten		Kratzen		Schraffen		Schlichten		2. Ausfertigung an: H. L.															
						3. Ausfertigung an:																	
						4. Ausfertigung an: H. L. 387																	
Zeichnung ist genehmigt mit Schr.		vom		Gesch. Nr.																			
Änderungen				geändert		Zugehörige Zeichnungen:																	
Nr. Teil		Art der Änderung		Schr. Nr. Datum		von		am		gezeichnet													
										N. r. Aufschrift													
Datum		Name																					
Gezeichnet																							
Gepaus																							
Geprüft																							
Mengeprüft																							

Maßstab: Maß in mm Ursprung: 2004-9-150

Gleitbahn

193